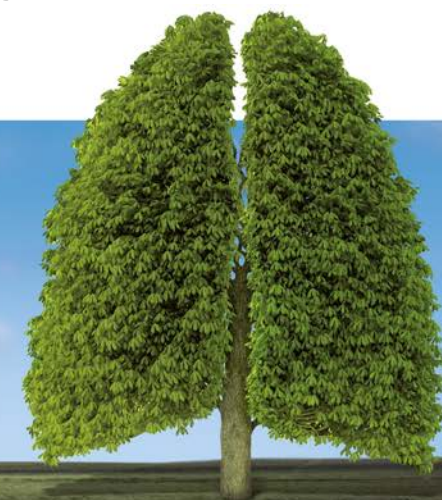


# WILAméd

*Equipment for Professionals*



**Nawilżacz gazów  
oddechowych  
AIRcon Gen2**

[www.wilamed.com](http://www.wilamed.com)



**CE** 0197

# Nawilżacz gazów oddechowych AIRcon Gen2

Dzięki zastosowaniu najnowszych technologii **AIRcon Gen2** jest jednym z najbardziej zaawansowanych nawilżaczy dostępnych na rynku.

Nawilżacz **AIRcon Gen2** został zaprojektowany i wyposażony w taki sposób, by jego instalacja przebiegała szybko i bezproblemowo, a eksploatacja była łatwa i bezpieczna.

Zaawansowany system Servo-kontroli pozwala na precyzyjniejszą i skuteczniejszą kontrolę wilgotności oraz na maksymalną elastyczność, co jest niezbędne do utrzymania zdrowia i bezpieczeństwa pacjenta w szybko zmieniającym się świecie opieki zdrowotnej.

Zastosowanie kolejnych innowacji powoduje, że **AIRcon Gen2** może być wykorzystywany w niemal każdym przypadku wymagającym niezawodnego nawilżania, od bardzo niskich przepływów w wentylacji niemowląt do bardzo wysokich przepływów stosowanych w terapii Nasal-High-Flow-O<sub>2</sub> u dorosłych.

Urządzenie **AIRcon Gen2** zaprojektowano tak, aby

- było łatwe w użyciu
- proste w obsłudze
- wygodne w obsłudze
- łatwe w utrzymaniu i serwisowaniu
- energooszczędne
- niezawodne



## Jedno urządzenie – wiele możliwości

W połączeniu ze specjalnie zaprojektowanymi komorami nawilżającymi i podgrzewanymi układami oddechowymi, urządzenie **AIRcon Gen2** zapewnia kompletny system nawilżania gazów oddechowych dla pacjentów wymagających leczenia metodami inwazyjnej lub nieinwazyjnej wentylacji.

### Zestaw zawiera

Numer seryjny	Opis
101200	Nawilżacz <b>AIRcon Gen2</b> , 230 V
101201	Nawilżacz <b>AIRcon Gen2</b> , 115 V
100910	sonda temperatury, 160 cm
100909	sonda temperatury, 180 cm
100929	przejściówka układu grzewczego (i+e)*
100942	przejściówka układu grzewczego (i)*
100930	przewód zasilający

### Aksesoria i montaż

Numer seryjny	Opis
500186	WILAqua, pojemnik 1000 ml z wodą sterylną
500350	komora nawilżająca WILMed C200R, (można poddawać procesom sterylizacji w autoklawie)
550226	mocowanie (średnica 25 mm) do szyny standardowej (30 mm x 10 mm)
550301	uchwyt do mocowania na słupek (25 mm x 45 mm)
550220	zestaw montażowy do szyny standardowej

Nasze podgrzewane układy oddechowe (z pojedynczym i podwójnym ramieniem) są przeznaczone dla noworodków, dzieci i dorosłych. Oferowane przez nas układy są kompatybilne ze wszystkimi popularnymi respiratorami przeznaczonymi do użytku klinicznego i pozaklinicznego.

\* i = wdechowa, e = wydechowa

# Zaprojektowane z myślą o spełnieniu najwyższych standardów opłacalności i wydajności

**AIRcon Gen2** jest nawilżaczem gazów oddechowych wybieranym przez pracowników służby zdrowia – zarówno w środowisku intensywnej opieki medycznej, jak i w środowisku domowym. Minimalistyczny wygląd urządzenia **AIRcon Gen2** doskonale pasuje do każdego respiratora.

## Maksymalna użyteczność

- Trzy tryby działania (IV, NIV, FREE)
- Zatwierdzone do użytku w środowisku intensywnej opieki medycznej i domowym
- nocny tryb pracy wyświetlacza
- Ponad 300 konfiguracji układów oddechowych z przewodami grzewczymi

## 7 unikalnych funkcji

- ACRS – System automatycznego rozpoznawania komory
- IRCC – Automatyczne sterowanie poziomem wody w komorze
- ICE – Indywidualna kontrola obwodu grzanego na wydechu
- EVAP – Protokół wydarzeń i alarmu
- APC – Automatyczna kontrola wydajności
- MPC – Ręczna kontrola wydajności
- EDA – Łatwa regulacja poziomu nawilżenia

## Bezpieczeństwo

- Najlepsze w klasie zarządzanie alarmem
- Monitorowanie podczzerwienia poziomu wody (wysoki i niski poziom)
- Protokół zdarzeń i alarmy z możliwością pobrania na komputer /wyjście USB
- Monitorowanie w czasie rzeczywistym temperatury i wilgotności
- Automatyczne wyłączenie, gdy alarmy są ignorowane

## Wysoka jakość

- Niskie koszty utrzymania/ eksploatacyjne
- Wyprodukowano w Niemczech



*„Jako wiodący producent systemów nawilżania gazów oddechowych firma WILAméd od ponad 20 lat dysponuje technologią i doświadczeniem niezbędnym, aby sprostać potrzebom współczesnej medycyny w zakresie wentylacji pacjenta.”*

Skontaktuj się z nami już dziś i zapewnij dla swojego pacjenta najlepsze dostępne rozwiązanie nawilżania gazów oddechowych.



## Specyfikacja techniczna

### Informacje techniczne

- **Wymiary:** Wys. 170 mm x Szer. 145 mm x Gł. 200 mm
- **Masa:** ok. 2,3 kg, ok. 2,5 kg z dołączonymi akcesoriami
- **Klasyfikacja:**
  - Urządzenie (klasa ochrony wg IEC 60601) Klasa II
  - Części zamienne typu BF
  - Stopień ochrony obudowy IP22

### Specyfikacja elektryczna

- **Napięcie robocze:**
  - AIRcon Gen2 101200 (220 V~ - 240 V~)
  - AIRcon Gen2 101201 (110 V~ - 120 V~)
- **Częstotliwość zasilania:** 50 Hz / 60 Hz
- **Pobór mocy:** maks. 315 VA
- **Płyta grzejna:** 170 W
- **Nagrzewnica wdechowa:** 22 V~, 30 W

### Dane operacyjne

- **Czas nagrzewania:** maks. 30 min.
- **Zalecane natężenie przepływu:** 2 do 80 l/min
- **Wydajność systemu nawilżania:**
  - > 33 mg/l w zakresie 2 – 60 l/min
  - > 10mg/l w zakresie 2 – 80 l/min
- **Maksymalne ciśnienie robocze:** 200 mbarów<sup>(1)</sup>
- **Stałe narażenie na hałas:** < 50 dB (1 m)
- **Poziom ciśnienia akustycznego alarmu:** maks. 65 dB
- **Maks. obj. wody:** 200 ml

### Części zamienne

- Podgrzewane układy oddechowe
- Sonda temperatury
- Adapter grzałki układu oddechowego

## WILAméd GmbH

Medizinische Geräte und Zubehör

Gewerbepark Barthelmesaurach  
Aurachhöhe 5–7  
91126 Kammerstein (Niemcy)



Telefon: +49 9178 996999-0  
Fax: +49 9178 996778  
info@wilamed.com  
www.wilamed.com

### System nawilżania

- **Wyciek gazu przy maks. ciśnieniu roboczym:** < 10 ml/min<sup>(2)</sup>
- **Wyciek gazu przy ciśnieniu 60 mbarów:**
  - dorośli < 70 ml/min<sup>(2)</sup>
  - dzieci < 40 ml/min<sup>(2)</sup>
  - noworodki < 30ml/min<sup>(2)</sup>
- **Spadek ciśnienia:** < 0,02 (mbar\*min)/l<sup>(2)</sup>
- **Zgodność wewnętrzna:**
  - dorośli 0,5 – 5 ml/mbar<sup>(2)</sup>
  - dzieci 0,5 – 4 ml/mbar<sup>(2)</sup>
  - noworodki 0,5 – 1,5 ml/mbar<sup>(2)</sup>
- **Opór przepływu:**
  - dorośli < 0,06 mbar/l/min przy 30 l/min
  - dzieci < 0,12 mbar/l/min przy 15 l/min
  - noworodki < 0,74 mbar/l/min przy 2,5 l/min

### Środowisko

- **Temperatura:**
  - podczas pracy: +18°C do +26°C
  - Podczas przechowywania i transportu: -25°C do +70°C
- **Temperatura wlotu gazu:** +18°C do +26°C<sup>(3)</sup>
- **Wilgotność:**
  - podczas pracy: 0 – 93%, bez kondensacji
  - Podczas przechowywania i transportu: 0 – 93%, bez kondensacji
- **Ciśnienie powietrza:**
  - podczas pracy: 700 hPa – 1060 hPa
  - Podczas przechowywania i transportu: 500 hPa – 1200 hPa

### Zakres pomiaru

- **Czujnik temperatury:**
  - 9,5°C – 50°C (po stronie pacjenta)
  - 5°C – 80°C (komora nawilżacza)

<sup>(1)</sup> O ile instrukcja obsługi użytej komory nawilżania nie nakazuje niższych maksymalnych ciśnień

<sup>(2)</sup> W zależności od zastosowanej komory nawilżania i układu rury oddechowej

<sup>(3)</sup> Maksymalna temperatura gazu u wylotu urządzenia terapeutycznego przy temperaturze otoczenia 23°C wynosi 32°C